



MALATYA KONFEKSİYON YATIRIMLARI REHBERİ



Nüfus

Malatya, Doğu Anadolu Bölgesinin ekonomik açıdan en gelişmiş ilidir. 2010 ADNKS verilerine göre il nüfusu 740.643, il merkezi nüfusu 400 binin üzerinde, şehirleşme oranı % 65'tir. ilin nüfus yoğunluğu ise km² başına 63 kişidir.



Coğrafi Konum

- Doğunun en batısında, batının en doğusunda bulunan Malatya; Doğu Anadolu Bölgesi'nin Yukarı Fırat Havzasında yer almaktadır. Çevresini doğuda Elazığ ve Diyarbakır, güneyde Adıyaman, batıda Kahramanmaraş, kuzeyde Sivas ve Erzincan illeri çevirir.



Malatya'da Yatırım

- Türkiye'nin doğusunu batısıyla, güneyini kuzeyiyle birleştiren geçiş kapısı
- Yüksek Enerji ve Maden potansiyeli (hidroelektrik, güneş, demir, profillit)
- Ucuz işgücü
- Alternatif Turizm Potansiyelleri
- Teşvik Yasasına göre 4.Bölge'de bulunduğundan, ülkenin en avantajlı yatırım teşvik imkanlarına sahip olması
- Geniş Organize Sanayi Bölgeleri sayesinde yatırım yeri tahsisinde kolaylık



Sosyal Yaşam

- 11 fakülte, 4 yüksekokul, 9 meslek yüksekokulu, 1 devlet konservatuvarı, 4 enstitü ve 14 araştırma merkeziyle İnönü Üniversitesi
- İnönü Üniversitesi Turgut Özal Tıp Merkezi, Devlet Hastaneleri ve Özel hastaneleriyle sağlık hizmetleri
- 5 Yıldızlı Oteller, Alışveriş Merkezleri ve eğlence yerleri
- Kongre ve Kültür Merkezi, müze, tarihi kültürel turistik alanlar
- Yaygın park ve rekreasyon alanları,
- Alternatif turizm imkanları



Ulaşım

- Malatya, İç Anadolu ve Akdeniz'den gelerek Doğu ve Güneydoğu Anadolu'ya yönelen kara ve demir yolları üzerindedir. Malatya, hava yolu ile Ankara ve İstanbul ve İzmir'e, kara ve demir yolları ile ülkemizin bütün illerine doğrudan bağlıdır.
- Doğudan, batıdan, kuzeyden ve güneyden gelen ana karayolları ile bağlantısı bulunmaktadır. Uluslararası direk uçuşların da yapıldığı Malatya Havaalanı'ndan haftanın her günü İstanbul ve Ankara'ya düzenli uçak seferleri sürdürülmektedir.



Ulaşım



Erhaç Havaalanı



***Malatya Şehirlerarası
Terminal İşletmeleri
(MAŞTi)***



Malatya Tren Garı

Tarım

- Malatya'da bitkisel üretim, ağırlıklı olarak kayısıya dayalıdır. Türkiye kuru kayısı üretiminde % 90-95, Dünya kuru kayısı üretiminde ise %65-70'lik bir paya sahiptir.
- Turunçgiller dışında hemen hemen tüm meyvelerin yetiştiği ve bir meyve üretim bölgesidir.
- Son yıllarda Malatya'da modern bir şekilde besicilik, süt inekçiliği, tavukçuluk ve su ürünleri yetiştiriciliği yapılmaktadır.



Sanayi

- Malatya sanayisinde öne çıkan başlıca sektörler; tarıma dayalı sanayi, tekstil sanayi ve makine-ekipman imalat sanayidir.
- Malatya farklı elyafları işleyebilme, farklı türlerde iplik üretebilme ve penye, branda, tente, döşemelik, indigo (kot) gibi farklı cins dokuma yapabilme kapasitesine sahiptir.
- Gıda sanayisinde, özellikle kayısı işleme tesisleri, süt ve et işleme tesisleri öne çıkmaktadır.



İşgücü

- Malatya İşkur ve UMEM Beceri '10 kapsamında meslek edindirme kursları düzenlenerek ihtiyaç duyulan alanlarda istenen nitelikte çalışan yetiştirilmektedir.
- Bu proje kapsamında çalışanları istihdam eden firmalar 3 aylık işbaşı eğitimi süreci boyunca istihdam ettikleri kişiler için ücret ödemeyecekler.
- Ayrıca meslek edindirme kurslarını tamamlayanların sigorta primi işveren hissesi **5 yıl boyunca** muaf tutulacaktır.



Organize Sanayi Bölgeleri

- Malatya'da 3 adet yapımı devam eden OSB ile birlikte toplam 5 Organize Sanayi Bölgesi (OSB) mevcuttur.
- I. OSB: 300 hektar arazi üzerine 164 sanayi parseli üzerine kurulmuş olup altyapı ve sosyal tesisleri tamamlanmıştır.
- II. OSB: 500 hektar arsa üzerine 160 parsel üzerine kurulmuş olup parsellerin tamamı tahsis edilmiştir.
- III. OSB: I. ve II. OSB'de tahsis edilecek parsel kalmaması ve çok sayıda müteşebbisin yatırım için yer talep etmesi nedeniyle 1.300 hektarlık alanda kurulacaktır, parselasyon ve altyapı çalışmaları devam etmektedir.
- Akçadağ Mermer İhtisas OSB ve Darende OSB'nin kuruluş çalışmaları devam etmektedir.



- Malatya I. Organize Sanayi Bölgesi Uydu Görüntüsü

Teşvikler

- Teşvik kararnamesinde 4. Bölgede yer alan Malatya, teşviklerden en fazla yararlanan illerden biridir. Malatya'da yatırım yapan bir yatırımcı;

- vergi indirimi,
- sigorta primi işveren hissesi,
- faiz desteğinin

yanı sıra

- yatırım yeri tahsisi,
- KDV istisnası ve Gümrük vergisi muafiyetinden yararlanabilir.



Teşvikler

Destek Unsurları	2012'den önce yatırıma başlayanlar				2012'den sonra yatırıma başlayanlar			
	I. Bölge	II. Bölge	III. Bölge	IV. Bölge	I. Bölge	II. Bölge	III. Bölge	IV. Bölge
Yatırıma Katkı Oranı (%)	15	25	35	55	10	15	20	25
Vergi İndirim Oranı (%)	50	60	80	90	25	40	60	80
Sigorta Primi İşveren Hissesi	2 yıl	3 yıl	5 yıl	7 yıl	-	-	3 yıl	5 yıl
TL Kredisi (puan)	-	-	3	5	-	-	3	5
Döviz Kredisi (puan)	-	-	1	2	-	-	1	2
Yatırım Yeri Tahsisi	Bölgesel desteklerden yararlanacak bütün yatırımlar							
KDV İstisnası	Tüm teşvik belgeli yatırımlar							
Gümrük Vergisi Muafiyeti	Tüm teşvik belgeli yatırımlar							

Malatya Büyükşehir Belediyesi

- 2011 seçimlerinden sonra, mevcut yasada düzenleme yapılarak Denizli, Malatya ve Şanlıurfa'nın büyükşehir belediyesi haline getirilmesi bekleniyor.



Fırat Kalkınma Ajansı'nın Sunduğu Hizmetler

- Bölgedeki fırsatlar ve yatırım alanları hakkında bilgi
- Yatırım öncesinde, aşamasında ve sonrasında her türlü rehberlik ve destek
- Yerel girişimcilerle ve doğrudan yabancı yatırımlarına yönelik eşleştirme faaliyetleri
- Sektörler ve Pazar durumu hakkında bilgilendirme
- Hibe desteği
- Teknik destek
- Ücretsiz danışmanlık

Malatya Tekstil ve

Konfeksiyon Sektörü

Malatya Sanayisinin lokomotif sektörü durumunda olan Tekstil Sektöründe,

- İplik
- Dokuma
- Örme
- Boya-Kasar
- Konfeksiyon

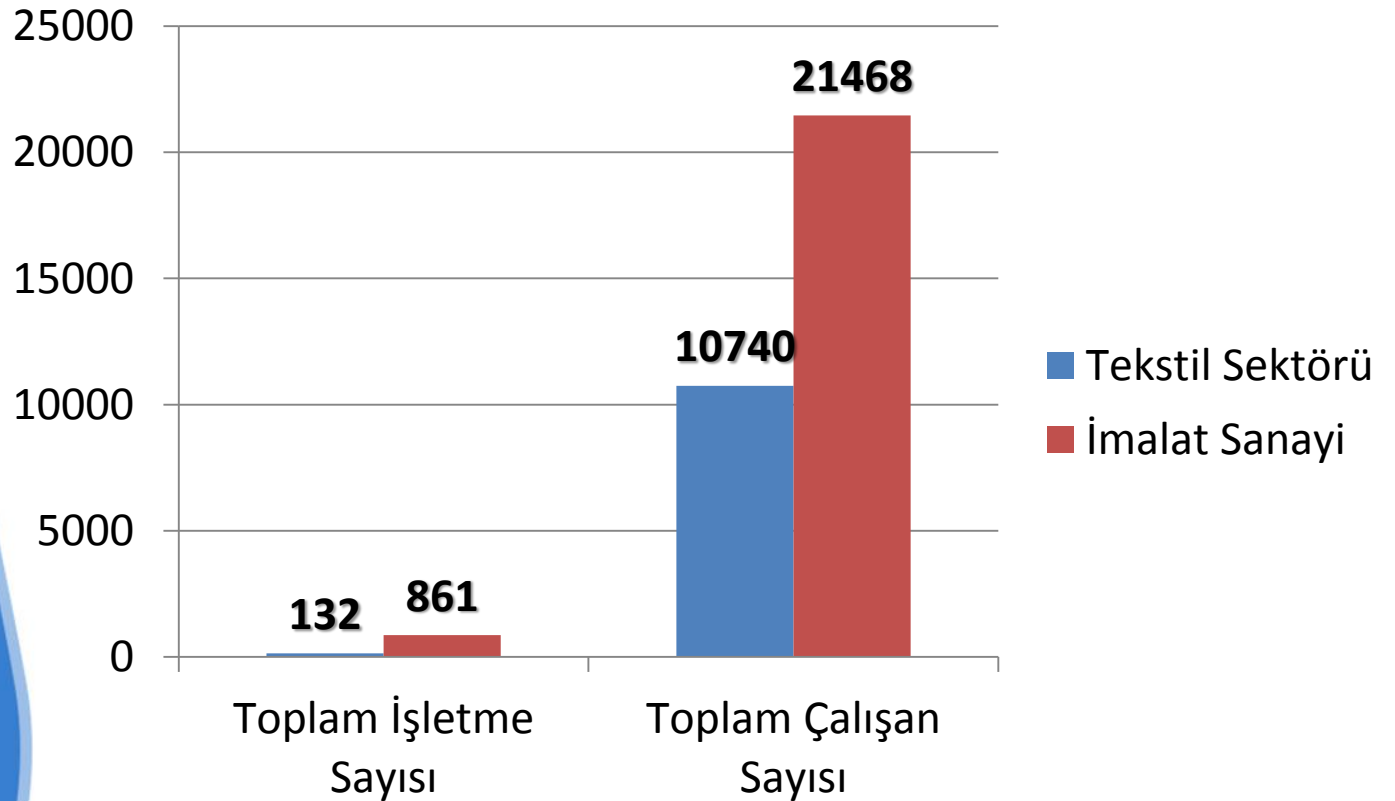


konularında faaliyet gösteren, çeşitli ölçeklerde bir çok firma mevcuttur.

Malatya Tekstil ve Konfeksiyon Sektörü

Toplam İşletme Sayısı : 132

Toplam Çalışan Sayısı : 10.740



Dokuma Sanayi

El Halısı Dokuma	47.854 m2 /Yıl
Pamuklu Dokuma	9.575 ton/yıl
Brandan İmalatı	1.402.704 m2 /Yıl
İşletme Sayısı	19
Çalışan Sayısı	2.395



Örme Sanayi

Örme Kumaş Üretim Kapasitesi	32.043 ton/yıl
İşletme Sayısı	25
Çalışan Sayısı	1.510



İplik Sanayi

İplik Üretim Kapasitesi	33.471 ton/yıl
İşletme Sayısı	17
Çalışan Sayısı	3.107



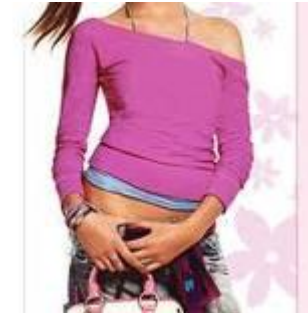
Konfeksiyon Sanayi

İşletme Sayısı

59

Çalışan Sayısı

3.664



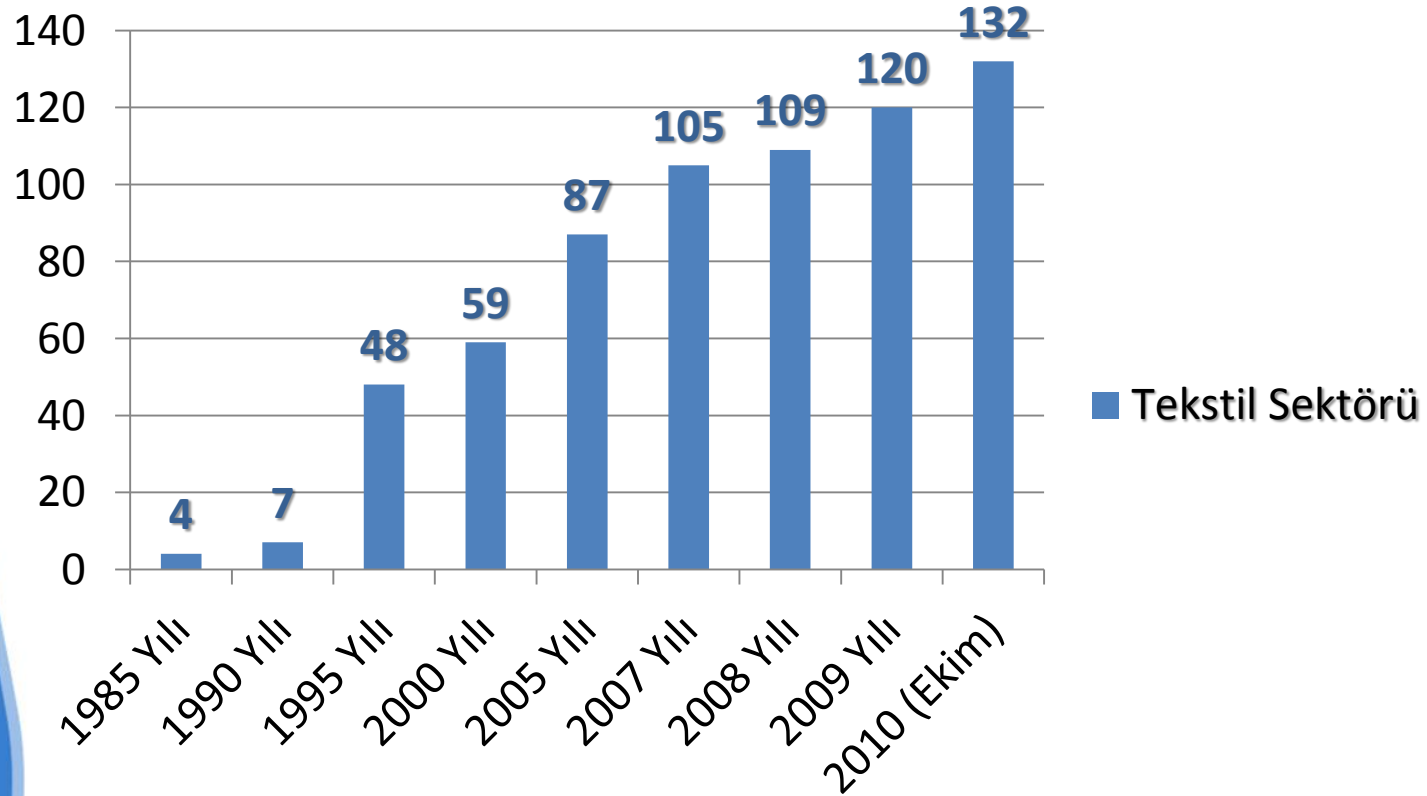
Telef Sanayi

İşletme Sayısı	4
Çalışan Sayısı	47



Yıllara Göre Tekstil İşletmeleri Sayısı

Tekstil Sektörü



Malatya'ya Konfeksiyon Yatırımı

Neden Malatya?

- Şehir merkezinde ücretsiz yatırım yeri (bina) tahsisi
- Yetişmiş, nitelikli, görece ucuz iş gücü
- 5 yıl sigorta işveren payından muafiyet
- Teşviklerin **en yoğun** uygulandığı **en gelişmiş** şehir
- **5 Organize Sanayi Bölgesiyle** hızla büyüyen sanayi
- 12 **Cazibe Merkezi**'nden biri
- Üniversitesi, sosyal yaşam alanları, sağlık merkezleri, alternatif turizm imkanları ile yaşamak için tercih edilen bir şehir
- Yerel kurum ve kuruluşların yatırımcılara yönelik pozitif, destekleyici tutumu
- AB standartlarında gelişen iş ortamı
- Ve diğerleri...



Ücretsiz Yatırım Yeri: **Yakınca'daki** **Eski Tekel Depoları**

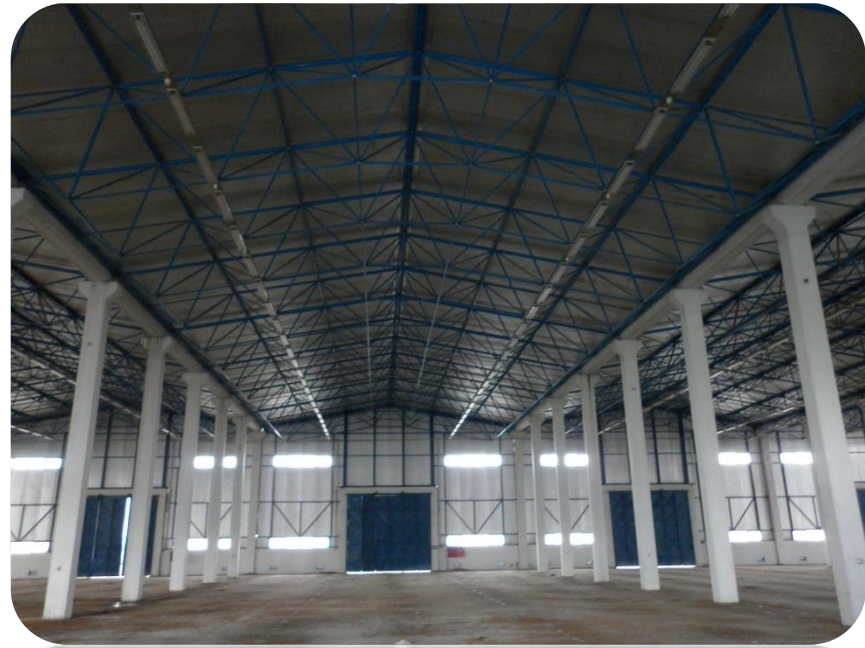


- 2 adet 10.000 m²'lik kapalı alan
- 10 adet 1.000 m²'lik kapalı alan

Ücretsiz Yatırım Yeri: **Yakınca'daki** **Eski Tekel Depoları**



Ücretsiz Yatırım Yeri: **Yakınca'daki** **Eski Tekel Depoları**



Ücretsiz Yatırım Yeri: **Yakınca'daki** **Eski Tekel Depoları**



Ücretsiz Yatırım Yeri: **Yakınca'daki** **Eski Tekel Depoları**



Mahallesindeki Eski Tekel Depoları



- 5 adet 3.000 m²'lik kapalı alan
- İşletmelerin ortak kullanımına yönelik sosyal tesis

Mahallesindeki Eski Tekel Depoları



Mahallesindeki Eski Tekel Depoları



Mahallesindeki Eski Tekel Depoları





Yatırım için doğru yerdesiniz.

İletişim:

T.C. Fırat Kalkınma Ajansı / Malatya Yatırım Destek Ofisi

Turgut Özal Mah. Ankara Cad. No:139 Malatya

Tel: +90 (422) 212 87 98 - 444 53 52 Faks: +90 (422) 212 87 97 E-Posta: malatyaydo@fka.org.tr

www.fka.org.tr

