

↑ 1 km  
Serge İlham Merkezi

↑ 600 m  
Tarihi Kozluk Köprüsü

↑ 13 km  
Ormansırtı

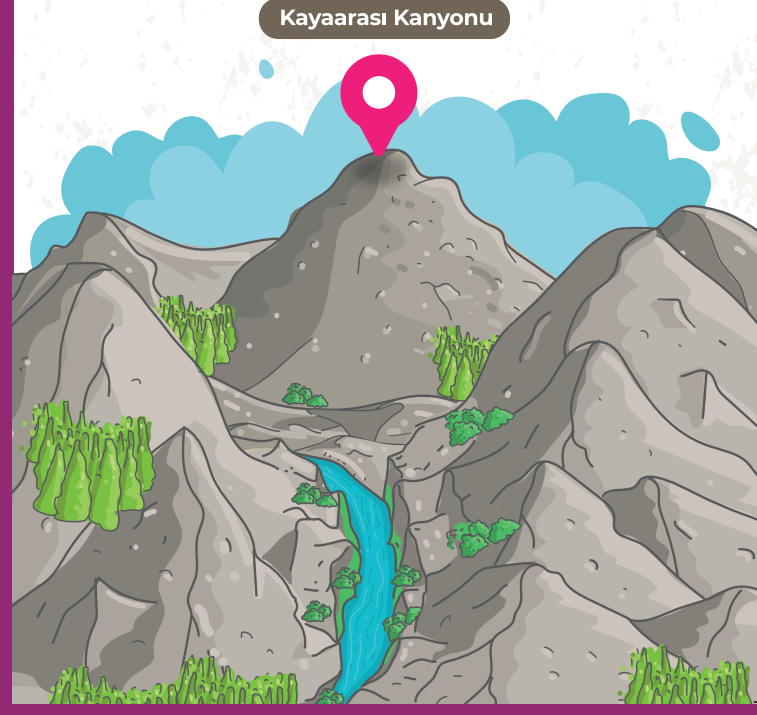
↑ 14 km  
Ormansırtı Kaya Mezarları

↑ 13 km  
Ormansırtı Evleri



# Arapgir

## haritası & rehberi



Kayaarasi Kanyonu



**KULLANIM ANAHTARI**

	Devlet Yolu		Cami		Gezilecek-Görülecek Yerler
	Cadde		Kilise		Köprü
	Sokak		Türbe		Park
	Köy Yolu		Kültür Merkezi		Hamam